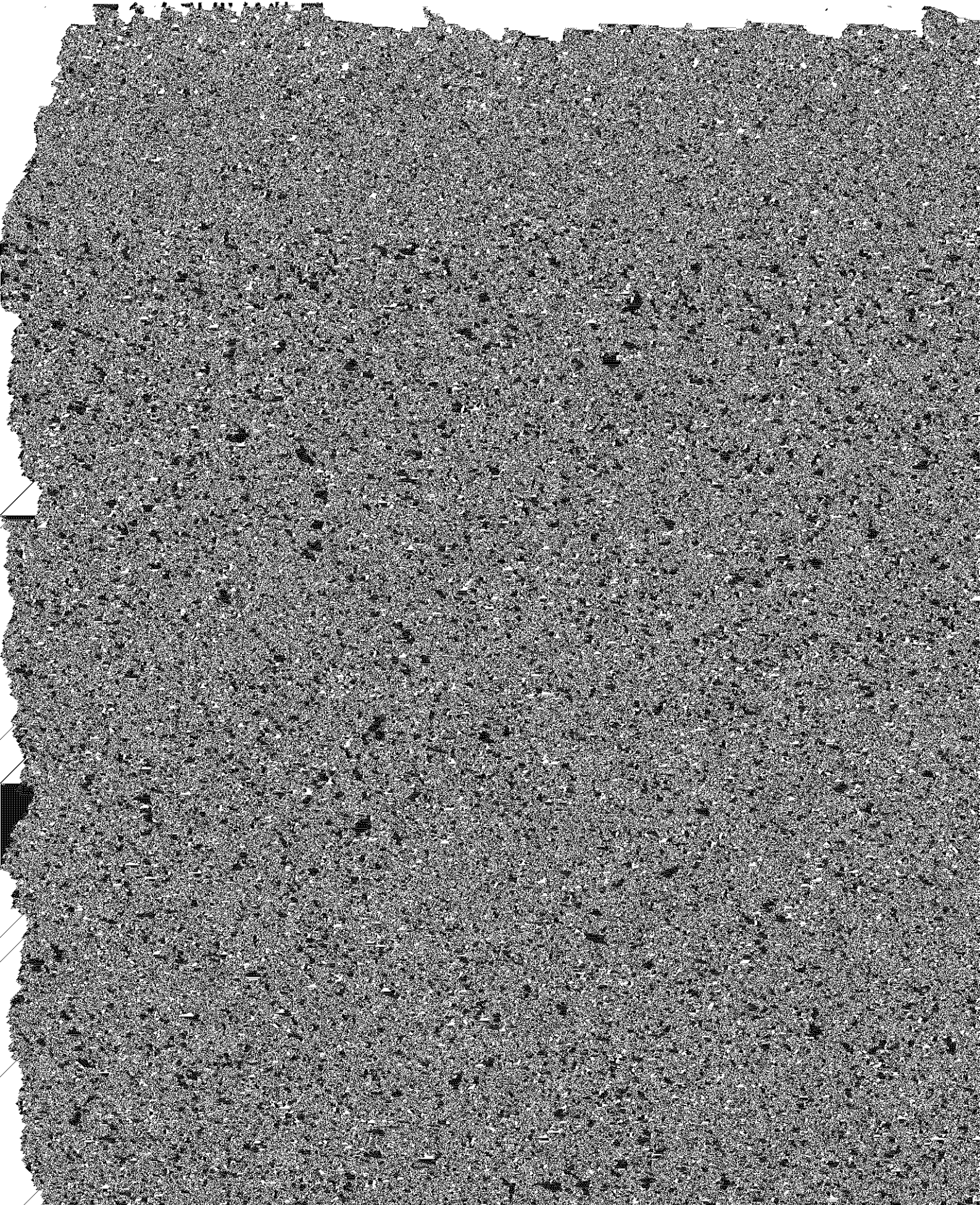


BEN. 2

JUKI®

Automatic Bobbin-thread Winding and Feeding Device



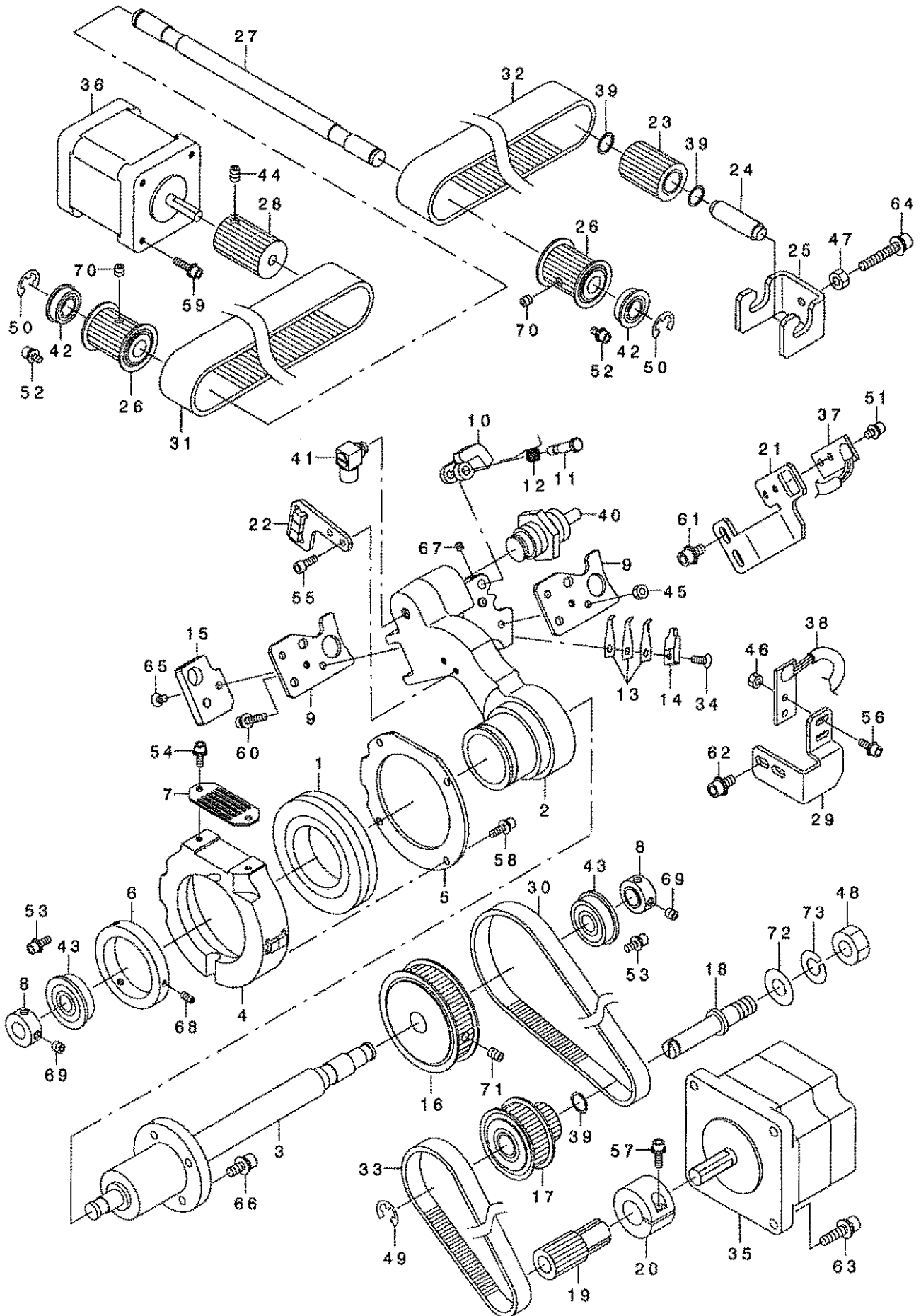
CONTENTS

目 次

1. CONVEY UNIT COMPONENTS	1
搬送ユニット関係	
2. UNWINDING UNIT COMPONENTS	3
残糸ユニット関係	
3. WINDING UNIT COMPONENTS	5
糸巻きユニット関係	
4. SUPPORT UNIT COMPONENTS	7
支持ユニット関係	
5. HOUSING COMPONENTS	9
筐体品関係	
6. THREAD MEASURING UNIT COMPONENTS	11
繰出しユニット関係	
7. CIRCUIT BOARD COMPONENTS	13
基板関係	
8. ACCESSORIE PART COMPONENTS	14
付属品関係	
NUMERICAL INDEX OF PARTS	15
索引	

1. CONVEY UNIT COMPONENTS

搬送ユニット関係

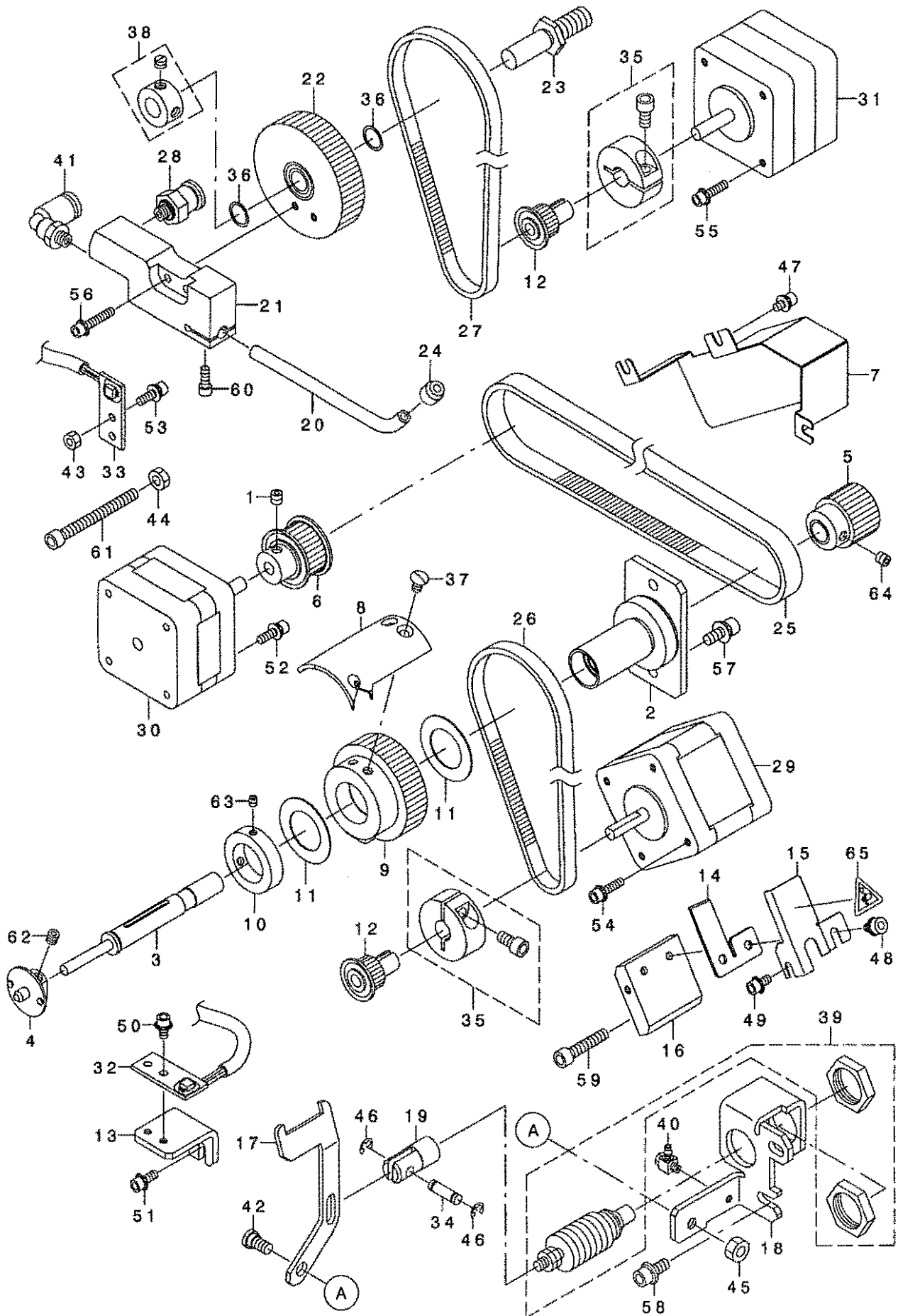


REF. NO	NOTE	PART NO.	DESCRIPTION	Qty	
1		SB-2300001-00	BEARING	コロカ' リン' クワク	1
2		GAW-021010A0	CONVEY ARM ASM.	ハンソウア-ムクミ	1
3		GAW-02102000	CONVEY SHAFT	ハンソウク' ク	1
4		GAW-021030A0	CONVEY RING ASM.	ハンソウリング' クミ	1
5		GAW-02104000	CONVEY RING PLATE	ハンソウリング' イタ	1
6		GAW-02105000	CONVEY RING COLLAR	ハンソウ' リン' グ' カラ-	1
7		GAW-02106000	CONVEY BELT PLATE	ハンソウ' ベ' ル' イタ	1
8		GAW-02107000	CONVEY SHAFT COLLAR	ハンソウク' ク' カラ-	2
9		GAW-02111000	CHUCK BASE PLATE 17	チャック' ベ' -ス' イタ17	2
10		GAW-02112000	CHUCK NEIL	チャック' ネ' イル	1
11		GAW-02113000	CHUCK NEIL SHAFT	チャック' ネ' イル' シ' ャク	1
12		GAW-02114000	CHUCK NEIL SPRING	チャック' ネ' イル' ス' プ' リン	1
13		GAW-02115000	CHUCK STOPPER	チャック' ス' ト' ッ' プ'	3
14		GAW-02116000	CHUCK STOPPER SUPPORT	チャック' ス' ト' ッ' プ' サ' ッ' ト	1
15		GAW-021170A0	THREAD HOLDER PLATE ASM.	イト' ホ' ル' ダ' イ' タ' クミ	1
16		GAW-02121000	PULLEY	カ' テ' ン' プ' リ' ャ' -リ	1
17		GAW-021220A0	IDLER PULLEY ASM.	カ' テ' ン' プ' リ' ャ' -リ' ャ' クミ	1
18		GAW-02123000	ROTATING IDLER SHAFT	カ' イ' ト' ウ' ェ' イ' ト' ラ' シ' ク	1
19		GAW-02124000	ROTATING MOTOR PULLEY	カ' イ' ト' ウ' モ-タ' -リ	1
20		GAW-02125000	ROTATING PULLEY COLLAR	カ' イ' ト' ウ' ア' -リ' カ' ラ-	1
21		GAW-02126000	ROTATING SENSOR PLATE	カ' イ' ト' ウ' セ' ン' サ' イ' タ	1
22		GAW-021270A0	ROTATING MG HOLDER ASM.	カ' イ' テ' ン' MG' ホ' ル' ダ' クミ	1
23		GAW-021310A0	HORIZONTAL FEED PULLEY ASM.	チヨク' ト' ウ' ア' -リ' ャ' クミ	1
24		GAW-02132000	HORIZONTAL FEED PULLEY	チヨク' ト' ウ' ア' -リ	1
25		GAW-02133000	HORIZONTAL FEED PULLEY PLATE	チヨク' ト' ウ' ア' -リ' イ' タ	1
26		GAW-02134000	HORIZONTAL FEED IDLER PULLEY	チヨク' ト' ウ' ェ' イ' ト' ラ' シ' -リ	2
27		GAW-02135000	HORIZONTAL FEED IDLER SHAFT	チヨク' ト' ウ' ェ' イ' ト' ラ' シ' ク	1
28		GAW-02136000	HORIZONTAL FEED MOTOR PULLEY	チヨク' ト' ウ' モ-タ' -リ	1
29		GAW-02137000	HORIZONTAL FEED SENSOR PLATE	チヨク' ト' ウ' セ' ン' サ' イ' タ	1
30		GAW-02001000	TIMING BELT	タイ' ミ' ン' グ' ' ベ' ル	1
31		GAW-02005000	TIMING BELT	タイ' ミ' ン' グ' ' ベ' ル	1
32		GAW-02006000	TIMING BELT	タイ' ミ' ン' グ' ' ベ' ル	1
33		GAW-02007000	TIMING BELT	タイ' ミ' ン' グ' ' ベ' ル	1
34		GAW-02021000	SCREW	サ' ラ' ネ' シ' ャ'	1
35		GAW-02011000	ROTATING MOTOR	カ' イ' ト' ウ' モ-タ	1
36		GAW-02012000	HORIZONTAL FEED MOTOR	チヨク' ト' ウ' モ-タ	1
37		GAW-020210A0	ROTATING SENSOR ASM.	カ' イ' ト' ウ' セ' ン' サ' イ' タ' クミ	1
38		GAW-020220A0	HORIZONTAL FEED SENSOR ASM.	チヨク' ト' ウ' セ' ン' サ' イ' タ' クミ	1
39		GAW-01507000	SPACER	ス' パ' -サ	3
40		PA-1001026-A0	PIN CYLINDER	ピ' ン' シ' リ' ン' ダ'	1
41		PJ-0460525-03	HOSE BELLOW	ホ' ス' ベ' ル' ッ' ッ	1
42		SB-1080002-00	SIDE BEARING	サイ' ド' ベ' ア' リ' ン' グ'	2
43		SB-1080005-00	RADIAL BEARING	ラ' ジ' ャ' ル' ベ' ア' リ' ン' グ'	2
44		SM-8040612-TP	SCREW M4 L=6	ト' ム' ネ' シ' ャ' M4 L=6	2
45		NM-6030002-SC	NUT M3	ナ' ッ' ツ' カ' ク' ナ' ッ' ト' M3X0.5 2ヶ	2
46		NM-6030002-SC	NUT M3	ナ' ッ' ツ' カ' ク' ナ' ッ' ト' M3X0.5 2ヶ	2
47		NM-6040002-SE	NUT M4X0.7	ナ' ッ' ツ' カ' ク' ナ' ッ' ト' M4X0.7 2ヶ	2
48		NM-6080002-SC	NUT M8	ナ' ッ' ツ' カ' ク' ナ' ッ' ト' M8 2ヶ	1
49		RE-0600000-KO	E-RING 6	E' カ' ク' リ' ャ' 6	1
50		RE-0600000-KO	E-RING 6	E' カ' ク' リ' ャ' 6	2
51		SL-6030892-TN	BOLT	サ' カ' ネ' ツ' キ' ロ' ッ' カ' ク' ア' ナ' ッ' ト' ' ベ' ル	2
52		SM-6030602-TN	HEX SCREW M3 X 6	ロ' ッ' カ' ク' ア' ナ' ッ' ト' ' ベ' ル M3X0.5 L=6	2
53		SM-6030602-TN	HEX SCREW M3 X 6	ロ' ッ' カ' ク' ア' ナ' ッ' ト' ' ベ' ル M3X0.5 L=6	4
54		SL-6030892-TN	SCREW	サ' カ' ネ' ツ' キ' ロ' ッ' カ' ク' ア' ナ' ッ' ト' ' ベ' ル	2
55		SL-6030892-TN	SCREW	サ' カ' ネ' ツ' キ' ロ' ッ' カ' ク' ア' ナ' ッ' ト' ' ベ' ル	2
56		SL-6030892-TN	SCREW	サ' カ' ネ' ツ' キ' ロ' ッ' カ' ク' ア' ナ' ッ' ト' ' ベ' ル	2
57		SL-6031042-TN	SCREW	サ' カ' ネ' ツ' キ' ロ' ッ' カ' ク' ア' ナ' ッ' ト' ' ベ' ル	1
58		SL-6031092-TN	SCREW	サ' カ' ネ' ツ' キ' ロ' ッ' カ' ク' ア' ナ' ッ' ト' ' ベ' ル	4
59		SL-6031292-TN	BOLT	サ' カ' ネ' ツ' キ' ロ' ッ' カ' ク' ア' ナ' ッ' ト' ' ベ' ル	3
60		SL-6031692-TN	SCREW	サ' カ' ネ' ツ' キ' ロ' ッ' カ' ク' ア' ナ' ッ' ト' ' ベ' ル	2
61		SL-6040892-TN	BOLT	サ' カ' ネ' ツ' キ' ロ' ッ' カ' ク' ア' ナ' ッ' ト' ' ベ' ル	2
62		SL-6040892-TN	BOLT	サ' カ' ネ' ツ' キ' ロ' ッ' カ' ク' ア' ナ' ッ' ト' ' ベ' ル	2
63		SL-6041692-TN	SCREW	サ' カ' ネ' ツ' キ' ロ' ッ' カ' ク' ア' ナ' ッ' ト' ' ベ' ル	4
64		SL-6042592-TN	SCREW	サ' カ' ネ' ツ' キ' ロ' ッ' カ' ク' ア' ナ' ッ' ト' ' ベ' ル M4 L16	1
65		SM-1030001-SC	SCREW M3 L=6	サ' ラ' コ' ネ' シ' ャ' M3X0.5 L=6	1
66		SL-6041042-TN	BOLT	サ' カ' ネ' ツ' キ' ロ' ッ' カ' ク' ア' ナ' ッ' ト' ' ベ' ル	4
67		SM-8030302-TP	SCREW M3X0.5 L=3	ト' ム' ネ' シ' ャ' M3X0.5 L=3	2
68		SM-8030602-TP	SCREW M3X0.5 L=6	ト' ム' ネ' シ' ャ' M3X0.5 L=6	3
69		SM-8040402-TP	SCREW M4X0.7 L=4	ト' ム' ネ' シ' ャ' M4X0.7 L=4	4
70		SM-8040402-TP	SCREW M4X0.7 L=4	ト' ム' ネ' シ' ャ' M4X0.7 L=4	4
71		SM-8050812-TP	SCREW M5X8	ト' ム' ネ' シ' ャ' M5X0.8 L=8	2
72		WP-0841601-SC	WASHER 8.4X17.4X1.6	ヒ' ッ' シ' ャ' ' カ' ' ネ' ' ミ' ッ' シ' ' キ' ャ' M8	1
73		WS-0820002-KN	SPRING WASHER M8	ハ' ' ネ' ' シ' ' カ' ' ' ネ' M8	1

REF. NO	NOTE	PART NO.	DESCRIPTION	ト ッ メ イ	Qty
1		SL-6042092-TN	SCREW M4 L=20	サカネツキロツカクアナホノルト	1
2		GAW-022010A0	ZA FRAME ASM.	ZAフレーム組み	1
3		GAW-02201000	ZA FRAME	ZAフレーム	(1)
4		SB-1050015-00	BEARING	コロカク リンク クウケ	(2)
5		SB-1060009-00	BEARING	ハアリソク	(2)
6		GAW-02204000	ZA SHAFT S	ZAシャフトS	1
7		GAW-02205000	ZA ARM	ZAアーム	1
8		GAW-02206000	ZA DRIVE GEAR	ZAドライブギヤ	1
9		GAW-02207000	ZA IDLER GEAR	ZAアイトラギヤ	1
10		GAW-022080A0	ZA ARM GEAR L ASM.	ZAアームギヤシヤム	1
11		GAW-02209000	ZA ARM GEAR S	ZAアームギヤS	1
12		GAW-02210000	ZA PULLEY M	ZAアーム	1
13		GAW-02211000	ZA SPRING	ZASアームリンク	1
14		135-07405	ROLLER	ホシサケコロ	2
15		135-07504	WASHER	ホシサケコロサカネ	1
16		GAW-01309000	WINDING MOTOR PULLEY	マキトリモーターリ	1
17		RE-0400000-KO	E-RING 4	Eカク タメツ 4	2
18		RE-0400000-KO	E-RING 4	Eカク タメツ 4	2
19		SL-6031092-TN	SCREW	サカネツキロツカクアナホノルト	2
20		SM-8030312-TP	SCREW M3 L=3	トメネツ M3 L=3	1
21		SM-8030312-TP	SCREW M3 L=3	トメネツ M3 L=3	2
22		SM-8030302-TP	SCREW M3X0.5 L=3	トメネツ M3X0.5 L=3	2
23		SM-8030302-TP	SCREW M3X0.5 L=3	トメネツ M3X0.5 L=3	2
24		SM-8040402-TP	SCREW M4X0.7 L=4	トメネツ M4X0.7 L=4	2
25		GAW-02202000	ZA SHAFT L	ZAシャフトL	1
26		GAW-02203000	ZA SHAFT M	ZAシャフトM	1
27		GAW-02223000	ZA PIPE H	ZAパイプH	1
28		GAW-022260A0	ZA HOLDER ASM.	ZAホルダ組み	1
29		GAW-02227000	ZA HOLDER BK	ZAホルダBK	1
30		GAW-02228000	ZA BELT COVER	ZAベルトカバー	1
31		GAW-02229000	ZA HOLDER SPACER	ZAホルダスパサ	1
32		GAW-02230000	ZA PIPE D	ZAパイプD	1
33		GAW-02403000	DUMMY SHAFT 17	タミシク17	1
34		GAW-02604000	TIMING BELT	タイミンクハノルト	1
35		GAW-028150A0	UNWINDING MOTOR ASM.	サソソモーター組み	1
36		PJ-0460540-02	HOSE ELBOW	ホウスエエルボウ	1
37		GAW-02221000	ZA DIFFUSER	ZAデフューザ	1
38		NM-6040001-SC	NUT M4	ロツカクナツト M4	1
39		SL-6030692-TN	BOLT	サカネツキロツカクアナホノルト	3
40		GAW-02222000	ZA PIPE HOLDER	ZAパイプホルダ	1
41		SL-6031092-TN	SCREW	サカネツキロツカクアナホノルト	3
42		SL-6032092-TN	BOLT	サカネツキロツカクアナホノルト	1
43		SL-6041292-TN	BOLT	サカネツキロツカクアナホノルト	1
44		SL-6041292-TN	BOLT	サカネツキロツカクアナホノルト	2
45		SL-6042092-TN	SCREW M4 L=20	サカネツキロツカクアナホノルト	2
46		WP-0430801-SC	WASHER 4.3X9X0.8	ヒラサカネ 4.3X9X0.8	1
47		WS-0411002-KN	SPRING WASHER	ハネサカネ 4.1X6.9X1.0	1

3. WINDING UNIT COMPONENTS

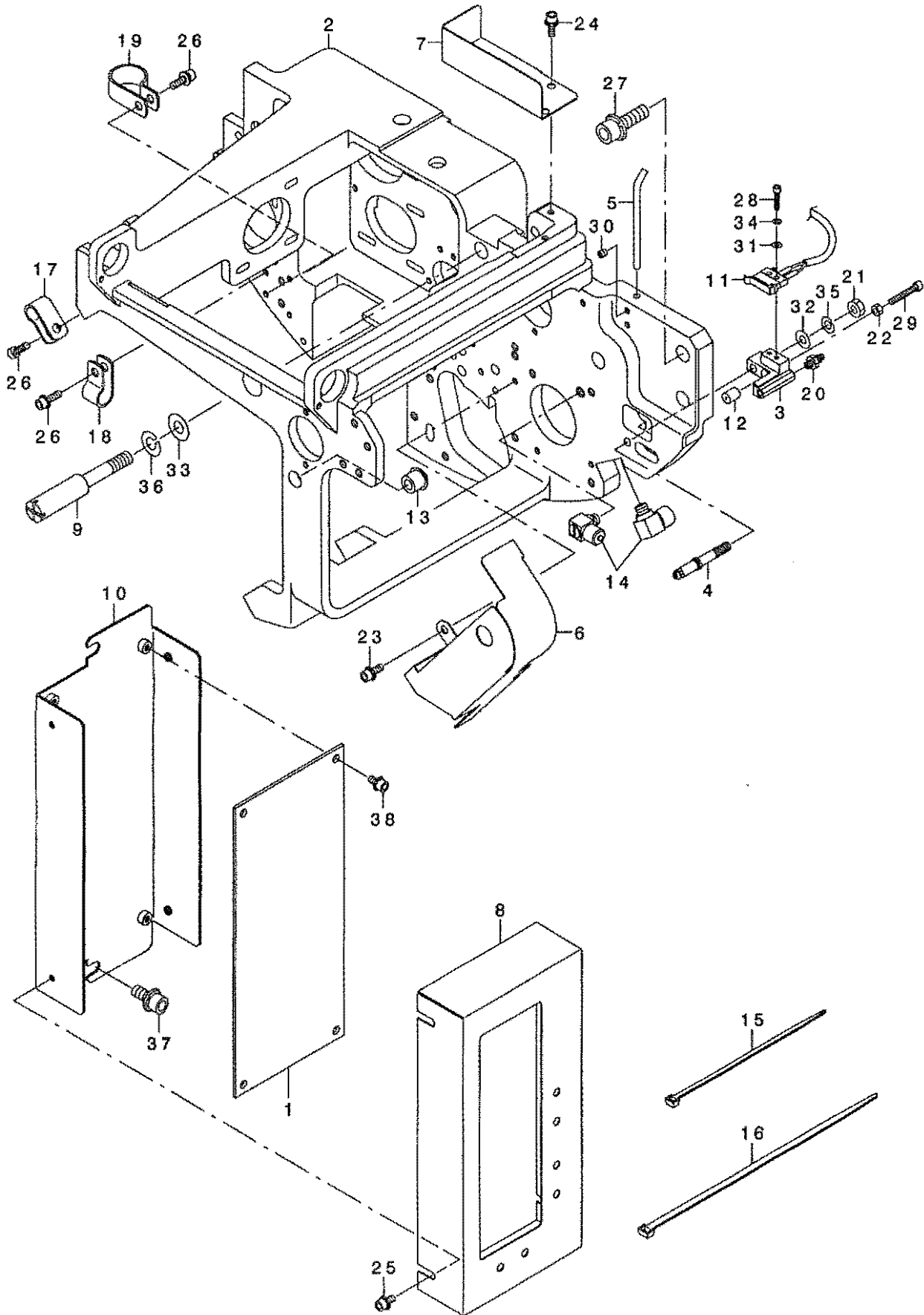
糸巻きユニット関係



REF. NO	NOTE	PART NO.	DESCRIPTION	ヒョウメ	Qty
1		SM-8040402-TP	SCREW M4X0.7 L=4	トメネジ M4X0.7 L=4	2
2		GAW-023010B0	WINDING BASE COMPL.	マキトリハ - スワグミ	1
3		GAW-023020A0	WINDING SLEEVE ASM.	マキトリスリ - フ クミ	1
4		GAW-023050A0	WINDING CLUTCH ASM.	マキトリクラツチクミ	1
5		GAW-02308000	WINDING PULLEY	マキトリフ - リ	1
6		GAW-02309000	WINDING MOTOR PULLEY	マキトリモ - タフ - リ	1
7		GAW-02310000	WINDING BELT COVER	マキトリハ - ノトカハ -	1
8		GAW-02321000	THREADING KNIFE	イトカケメス	1
9		GAW-023220A0	THREADING PULLEY ASM.	イトカケフ - リクミ	1
10		GAW-02323000	THREADING COLLAR	イトカケカラ	1
11		GAW-02324000	RING BUSH	リング フ ッツユ	2
12		GAW-02325000	THREADING MOTOR PULLEY	イトカケモ - タフ - リ	2
13		GAW-02326000	THREADING SENSOR BRACKET	イトカケセンサBKT	1
14		GAW-02327000	COUNTER KNIFE	コタイムス	1
15		GAW-02328000	COUNTER KNIFE COVER	コタイムスカハ -	1
16		GAW-02329000	FIXED KNIFE BASE	コタイムスタ イ	1
17		GAW-02341000	THREADING WIPER	イトカケワイハ	1
18		GAW-02342000	THREADING WIPER BKT	イトカケワイハ BKT	1
19		GAW-02343000	THREADING WIPER JOINT	イトカケワイハ タ ヨイント	1
20		GAW-02351000	NOZZLE	ノズル	1
21		GAW-02352000	NOZZLE VACUUM	ノズル キュウインキ	1
22		GAW-023530A0	NOZZLE PULLEY ASM.	ノズル フ - リクミ	1
23		GAW-02354000	NOZZLE SHAFT	ノズル シャフト	1
24		GAW-02355000	NOZZLE COLLAR	ノズル カラ	1
25		GAW-02601000	TIMING BELT	タイミング ハ ノト	1
26		GAW-02603000	TIMING BELT	タイミング ハ ノト	1
27		GAW-02602000	TIMING BELT	タイミング ハ ノト	1
28		GAW-02613000	UNION	ハ - フユニオン	1
29		GAW-02813000	MOVING KNIFE MOTOR	ト ヲメスモ - タ	1
30		GAW-02814000	BOBBIN MOTOR	マキモ - タ	1
31		GAW-028160A0	NOZZLE MOTOR ASM.	ノズル モ - タクミ	1
32		GAW-028230A0	MOVING KNIFE SENSOR ASM.	ト ヲメスセンサクミ	1
33		GAW-028240A0	NOZZLE SENSOR ASM.	ノズル センサクミ	1
34		113-01405	PIN	ナギエホ ウタ キビ ヲ	1
35		E2131-172-000	PC CENTER COLLAR	PC センタカラ	2
36		GAW-01507000	SPACER	スパ - ー	2
37		SS-2090640-TP	SCREW	マルサネジ	2
38		CS-080081A-SH	THRUST HOLDER ASM. D=8 W=8	スラストウケ D=8 W=8 クミ	1
39		PA-1001025-A0	PIN CYLINDER	ピン シリンダ	1
40		PJ-0460390-01	ELBOW	ハ - フ エルボ	1
41		PJ-3040405-04	ELBOW UNION	エルボ ユニオン	1
42		SD-0550211-SP	HINGE SCREW	タ ノネジ D=5.5 H=2.1	1
43		NM-6030003-SC	NUT M3	ロツカクナツト M3	2
44		NM-6040001-SC	NUT M4	ロツカクナツト M4	1
45		NS-6110350-SP	NUT 11/64-40	ロツカクナツト 11/64-40	1
46		RE-0300000-K0	E-RING 3	Eカ タトメワ 3	2
47		SL-6030692-TN	BOLT	ナギカ ネツキロツカクアナホ ノト	3
48		SL-6030692-TN	BOLT	ナギカ ネツキロツカクアナホ ノト	2
49		SL-6030692-TN	BOLT	ナギカ ネツキロツカクアナホ ノト	1
50		SL-6030692-TN	BOLT	ナギカ ネツキロツカクアナホ ノト	2
51		SL-6030892-TN	SCREW	ナギカ ネツキロツカクアナホ ノト	2
52		SL-6031092-TN	SCREW	ナギカ ネツキロツカクアナホ ノト	3
53		SL-6031092-TN	SCREW	ナギカ ネツキロツカクアナホ ノト	2
54		SL-6031292-TN	BOLT	ナギカ ネツキロツカクアナホ ノト	2
55		SL-6031292-TN	BOLT	ナギカ ネツキロツカクアナホ ノト	3
56		SL-6031642-TN	SCREW	ナギカ ネツキロツカクアナホ ノト	2
57		SL-6041092-TN	SCREW	ナギカ ネツキロツカクアナホ ノト	2
58		SL-6041092-TN	SCREW	ナギカ ネツキロツカクアナホ ノト	2
59		SL-6042092-TN	SCREW M4 L=20	ナギカ ネツキロツカクアナホ ノト	2
60		SM-6030802-TN	BOLT	ロツカクアナホ ノト	2
61		SM-6044002-TP	SCREW	ロツカクアナホ ノト	1
62		SM-8040412-TP	SET SCREW M3X3	トメネジ	2
63		SM-8030302-TP	SCREW M3X0.5 L=3	トメネジ M3X0.5 L=3	2
64		SM-8040402-TP	SCREW M4X0.7 L=4	トメネジ M4X0.7 L=4	2
65		CM-3002000-01	ATTENTION SEAL	ユビ クガ チュウイタール(16)	1

4. SUPPORT UNIT COMPONENTS

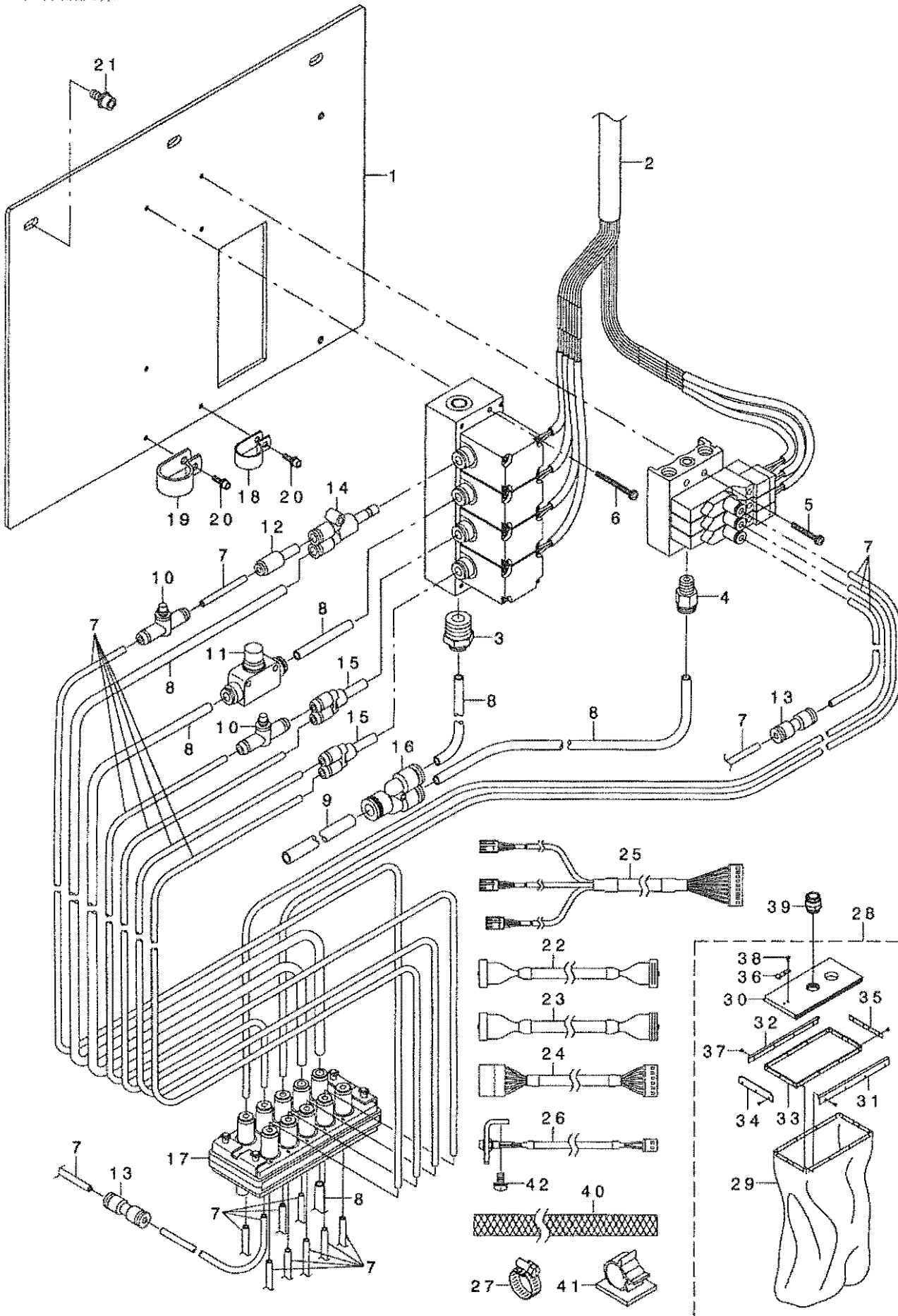
支持ユニット関係



REF. NO	NOTE	PART NO.	DESCRIPTION	ト ヲ ス イ	Qty
1		GAW-028030A0	AW2 INT CIRCUIT BOARD ASM.	AW2 INTキハ'ソクミ	1
2		GAW-02401000	SUPPORT BASE	ソツ'ハ' - ス	1
3		GAW-02402000	DUMMY BASE 17	ダ'ミ-ハ' - ス17	1
4		GAW-02403000	DUMMY SHAFT 17	ダ'ミ-ソ'ク17	1
5		GAW-02404000	HOOK PIPE	カマハ'イフ'	1
6		GAW-02405000	ROTATING BELT COVER	カイト'ウハ'ル'トカハ' -	1
7		GAW-02406000	HORIZONTAL FEED BELT COVER 17	チヨクイト'ウハ'ル'トカハ' - 17	1
8		GAW-02407000	CIRCUIT BOARD COVER	キハ'ソクハ' -	1
9		GAW-02408000	STUD	ソウチトリツクネソ'	2
10		GAW-02409000	CIRCUIT BOARD BASE	キハ'ソクハ' - ス	1
11		GAW-028270A0	DUMMY SENSOR ASM.	ダ'ミ-センソクミ	1
12		137-44909	TRIPPING LEVER, RUBBER	フツクヒキハズ'シレハ' - コ' A	1
13		B1405-012-000	CAP	キヤツフ'	1
14		PJ-0460525-03	HOSE ELBOW	ホ-スエルホ'	2
15		EA-9500B01-00	CABLE BAND	ソクセンハ'ソト'	3
16		EA-9500B02-00	CABLE BAND 150	ソクソクハ'ソト' 150	5
17		HX-0015000-0B	CABLE CLIP	ケ-フ'ル'クリツフ'	1
18		HX-0015000-0C	CABLE CLIP	ソクセンハ' - ツ	1
19		HX-0015000-0G	CABLE CLIP	ケ-フ'ル'クリツフ'	1
20		PJ-0320390-01	CONNECTOR	ウレタンハ' - フ' ツキ' テ	1
21		NM-6040002-SE	NUT M4X0.7	ロツカクナツト M4X0.7 2ツユ	1
22		NM-6850001-SC	NUT M2.5	6カクナツト M2.5	1
23		SL-6030892-TN	SCREW	サ'カ'ネツキロツカクアナホ'ル'ト	3
24		SL-6030892-TN	SCREW	サ'カ'ネツキロツカクアナホ'ル'ト	2
25		SL-6030692-TN	BOLT	サ'カ'ネツキロツカクアナホ'ル'ト	4
26		SL-6031092-TN	SCREW	サ'カ'ネツキロツカクアナホ'ル'ト	3
27		SL-6062092-TN	SCREW M6 L=20	サ'カ'ネツキロツカクアナホ'ル'ト	2
28		SM-6021002-TN	BOLT	ロツカクアナホ'ル'ト M2 L=10	2
29		SM-6851602-TN	BOLT	ロツカクアナホ'ル'ト M2.5 L=16	1
30		SM-8030302-TP	SCREW M3X0.5 L=3	トメネソ' M3X0.5 L=3	2
31		WP-0220301-SC	WASHER M2	ヒラサ'カ'ネ'ミカ'キマル M2	2
32		WP-0430801-SC	WASHER 4.3X9X0.8	ヒラサ'カ'ネ' 4.3X9X0.8	1
33		WP-0641601-SC	WASHER	ヒラサ'カ'ネ'ミカ'キマル M6	2
34		WS-0210002-KN	SPRING WASHER M2	ハ'ネサ'カ'ネ' M2	2
35		WS-0410002-KN	SPRING WASHER	ハ'ネサ'カ'ネ' M4	1
36		WS-0610002-KN	SPRING WASHER 6.1X12.2X1.5	ハ'ネサ'カ'ネ' M6	2
37		SL-6051292-TN	BOLT	サ'カ'ネツキロツカクアナホ'ル'ト	2
38		SL-6030692-TN	BOLT	サ'カ'ネツキロツカクアナホ'ル'ト	4

5. HOUSING COMPONENTS

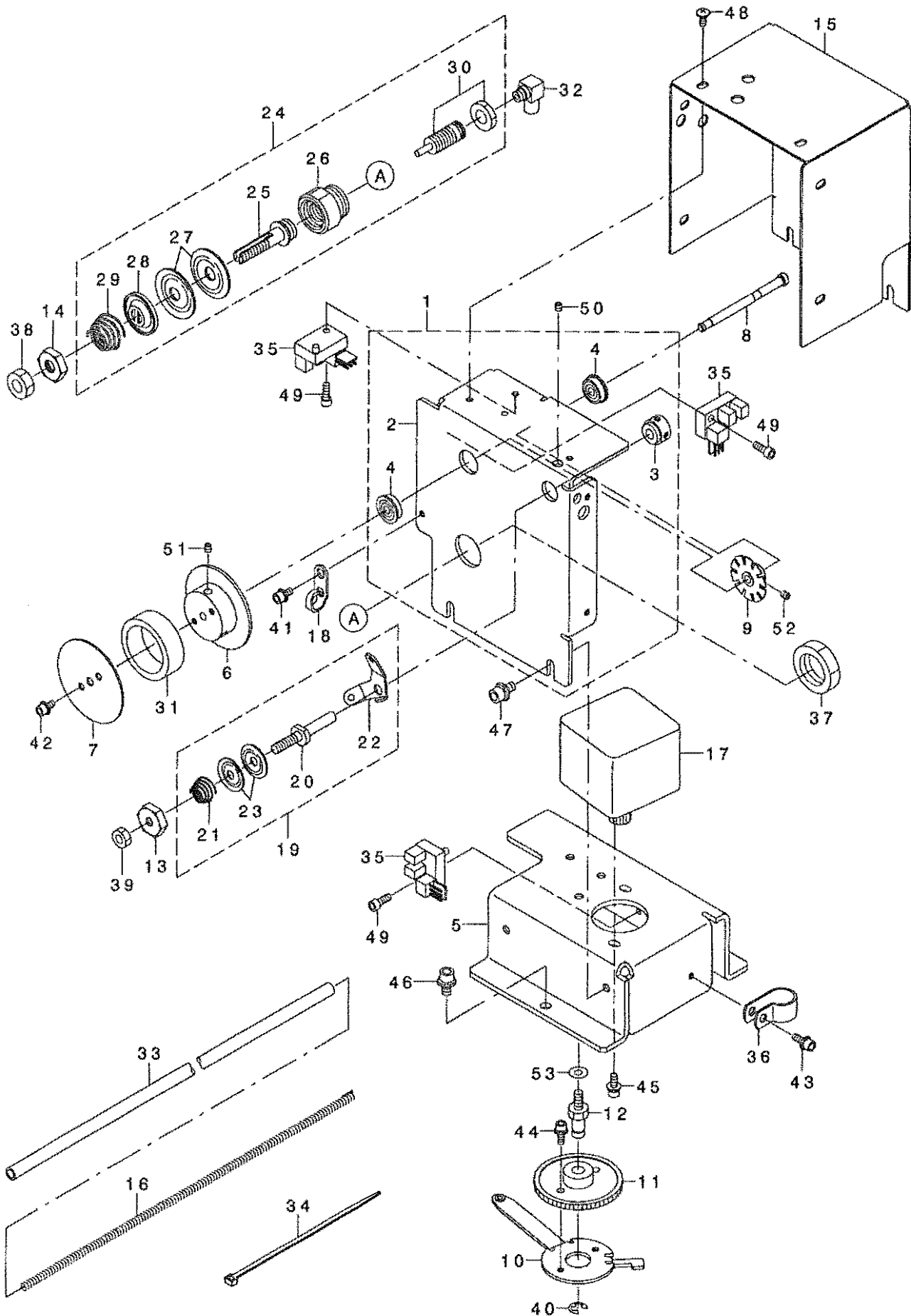
筐体品関係



REF. NO	NOTE	PART NO.	DESCRIPTION	ヒョウメイ	Qty
1		GAW-02521000	SOLENOID VALVE PLATE	ハイソバソ	1
2		GAW-028410A0	SOLENOID VALVE ASM.	デソソバソクミ	1
3		PJ-2100062-00	HALF UNION	ハーフユニオン	1
4		PJ-3010651-03	HALF UNION 6XPT1/8	ハーフユニオン	1
5		SL-4032591-SC	SCREW M3X25	ナハコネソシ セムス M3X0.5 L=25	2
6		SL-4033591-SC	SCREW M3X35	セムスネジ	2
7		BT-0400251-EB	URETHANE HOSE, BLACK	ウレタンホース 黒	15
8		BT-0600401-EB	TUBE	チューブ	2.27
9		BT-0800501-EB	VINYL TUBE	チューブ	0.15
10		PC-0124060-00	SPEED CONTROLLER	スピードコントローラ	2
11		PC-0126010-00	SPEED CONTROLLER	スピードコントローラ	1
12		PJ-3010400-01	REDUCER	レソユサ	1
13		PJ-3030400-02	STRAIGHT UNION	ストレートユニオン	2
14		PJ-3080600-04	Y UNION	フランチユニオンワイ	1
15		PJ-3080600-06	SPECIAL FORM BRANCH UNION Y	イケイフランチユニオンワイ	2
16		PJ-3080800-01	UNION, Y	イケイユニオンワイ	1
17		PJ-4010008-A0	MULTI CONNECTOR	マルチコネクタ	1
18		HX-0015000-0H	CABLE CLIP	ケーブルクリップ	1
19		HX-0015000-0K	CABLE CLIP	ケーブルクリップ	1
20		SL-6031092-TN	SCREW	サカネツキロツカクアソルト	2
21		SL-6051292-TN	BOLT	サカネツキロツカクアソルト	3
22		GAW-028330A0	CPU-INT CONNECTING CORD ASM.	CPU-INTチヨウケイソクセンクミ	1
23		GAW-028340A0	DRV-INT CONNECTING CORD ASM.	DRV-INTチヨウケイソクセンクミ	1
24		GAW-028360A0	SEND OUT MOTOR CORD ASM.	クリダシモータチヨウケイソクセンクミ	1
25		GAW-028370A0	SEND OUT SENSOR CORD ASM.	クリダシセンサチヨウケイソクセンクミ	1
26		GAW-028380A0	LED ASM.	LEDクミ	1
27		161-21907	HOSE BAND	ホースバンド	1
28		F1001-003-0B0	FILTER ASM.	フィルタクミ	1
29		F1001-003-000	FILTER CLOTH	フィルタヌメ	(1)
30		G5210-120-000	FILTER TOP COVER	フィルタイタ	(1)
31		F1005-003-000	RAIL FRAME A	スライトワク (A)	(1)
32		F1006-003-000	RAIL FRAME B	スライトワク (B)	(1)
33		F1007-003-000	INNER FRAME	フィルタウチワク	(1)
34		F1008-003-000	STOPPER FRAME	ストッパワク	(1)
35		F1009-003-000	END FRAME	フィルタワク	(1)
36		F1010-003-000	SPRING	フィルタイタハネ	(1)
37		SM-4030501-SB	SCREW M3 L=5	ナハコネソシ M3X0.5 L=5	(15)
38		SM-4041001-SB	SCREW M4 L=10	ナハネジ M4 L=10	(2)
39		F1004-003-000	PIPE GRIP	パイプクリップ	1
40		BT-1601001-Z0	TUBE	ビニールホース トウメイ	1
41		E9609-603-000	STICKER (LARGE)	ステッカー (大イ)	5
42		SL-4051091-SC	SCREW M5X0.8 L=10	ナハコネソシ セムス M5X0.8 L=10	2

6. THREAD MEASURING UNIT COMPONENTS

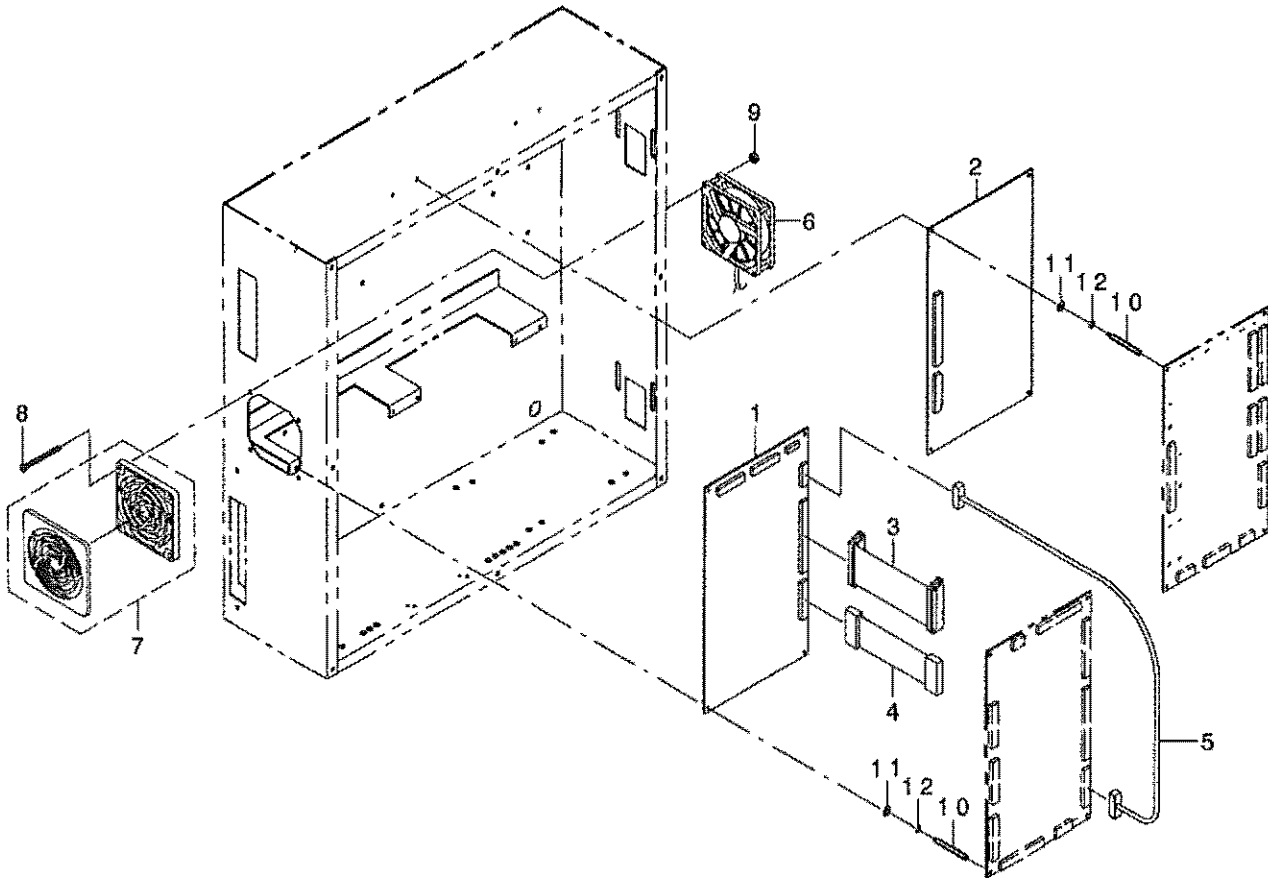
繰出しユニット関係



REF. NO	NOTE	PART NO.	DESCRIPTION	レ ン ズ 一 一	Qty
1		GAW-023610A0	THREAD MEASURING BASE A ASM.	クリタ' シハ' -スAクミ	1
2		GAW-02361000	THREAD MEASURING BASE A	クリタ' シハ' -スA	(1)
3		GAW-01246000	KU SLEEVE	KUスリーブ	(1)
4		SB-1040015-00	BEARING	コロカ' リジ' クウケ	(2)
5		GAW-02362000	THREAD MEASURING BASE B	クリタ' スハ' -スB	1
6		GAW-02363000	THREAD MEASURING ROLLER SLEEVE	クリタ' シロ-ラスリーブ	1
7		GAW-02364000	THREAD MEASURING FLANGE	クリタ' シアテンジ	1
8		GAW-02365000	THREAD MEASURING SHAFT	クリタ' シヤフト	1
9		GAW-023660A0	SENSOR SLIT ASM.	クリタ' シセンサスリットクミ	1
10		GAW-023680A0	THREAD MEASURING ARM ASM.	クリタ' シア-ムクミ	1
11		GAW-02369000	THREAD MEASURING GEAR	クリタ' シギ' ア	1
12		GAW-02370000	THREAD MEASURING ARM PIN	クリタ' シア-ムピン	1
13		GAW-02371000	SP HOLDER(11/64)	クリタ' シSPホルダ' (11/ 64)	1
14		GAW-02372000	SP HOLDER(1/4)	クリタ' シSPホルダ' (1/4)	1
15		GAW-02373000	THREAD MEASURING COVER	クリタ' シカハ' -	1
16		GAW-02374000	TUBE GUARD	チューブ' ガ' ート	1
17		GAW-028170A0	THREAD MEASURING MOTOR ASM.	クリタ' シモ-タクミ	1
18		110-18603	ARM THREAD GUIDE B	ア-ムイトアソナイ B	1
19		110-45051	THREAD TENSION ASM.	タ' イイチイトチヨウシ' クミ	1
20		110-45002	FIRST TENSION POST	タ' イイチ イトチヨウシ' ウ	(1)
21		110-45101	THREAD TENSION SPRING	タ' イイチ イトチヨウシ' ハ' ネ	(1)
22		110-45200	THREAD TENSION GUIDE	タ' イイチ イトチヨウシ' アソナイ	(1)
23		B3214-047-000	BOBBIN WINDER TENSION DISC	イトチヨ-シ' サラ	(2)
24		G2301-309-0A0	THREAD TENSION ASM.	イトチヨウシ' クミ	1
25		G2301-309-000	THREAD TENSION ROD	イトチヨウシ' ウ	(1)
26		G2302-309-000	THREAD TENSION ROD BASE	イトチヨウシ' ウ' タ' イ	(1)
27		B3126-012-000	THREAD TENSION DISK	イトチヨ-シ' サラ	(2)
28		B3132-552-000	THREAD TENSION DISK PRESSER	イトチヨ-シ' サラオサエ	(1)
29		B3121-352-000	TENSION SPRING	ウツル-ハ' イトチヨ-シ' ハ' ネ	(1)
30		PA-0600504-A0	AIR CYLINDER	エアシリンダ'	(1)
31		GAW-01248000	KU ROLLER	KUローラ	1
32		PJ-0460525-03	HOSE ELBOW	ホ-ス エルボ'	1
33		BT-0600401-EB	TUBE	チューブ'	0.92
34		EA-9500B01-00	CABLE BAND	ソクセンハ' ソト'	2
35		HD-0005700-0A	PHOTO SENSOR	フォトセンサ'	3
36		HX-0015000-0E	CORD PRESSER 3-POLE (220/240V)	ケーブ' ル クリツア'	1
37		NM-6160511-SE	NUT M16X1.5	ロツカクナツト M16X1.5 1ツユ	1
38		NS-6110420-SP	NUT 11/64-40	ロツカクナツト 11/64-40	1
39		NS-6660430-SP	NUT 1/4-40	ロツカクナツト 1/4-40	1
40		RE-0400000-K0	E-RING 4	Eカ' タトメツ 4	1
41		SL-6030692-TN	BOLT	サ' カ' ネツキロツカクアナホ' ルト	1
42		SL-6030692-TN	BOLT	サ' カ' ネツキロツカクアナホ' ルト	2
43		SL-6030892-TN	SCREW	サ' カ' ネツキロツカクアナホ' ルト	1
44		SL-6030892-TN	SCREW	サ' カ' ネツキロツカクアナホ' ルト	2
45		SL-6030892-TN	SCREW	サ' カ' ネツキロツカクアナホ' ルト	2
46		SL-6040892-TN	BOLT	サ' カ' ネツキロツカクアナホ' ルト	3
47		SL-6040892-TN	BOLT	サ' カ' ネツキロツカクアナホ' ルト	4
48		SM-0030601-SC	SCREW M3X0.5 L=6	トラスコネシ' M3X0.5 L=6	8
49		SM-6030802-TN	BOLT	ロツカクアナホ' ルト	3
50		SM-8030302-TP	SCREW M3X0.5 L=3	トメネシ' M3X0.5 L=3	2
51		SM-8030302-TP	SCREW M3X0.5 L=3	トメネシ' M3X0.5 L=3	2
52		SM-8030302-TP	SCREW M3X0.5 L=3	トメネシ' M3X0.5 L=3	2
53		WP-0430801-SC	WASHER 4.3X9X0.8	ヒラサ' カ' ネ 4.3X9X0.8	1

7. CIRCUIT BOARD COMPONENTS

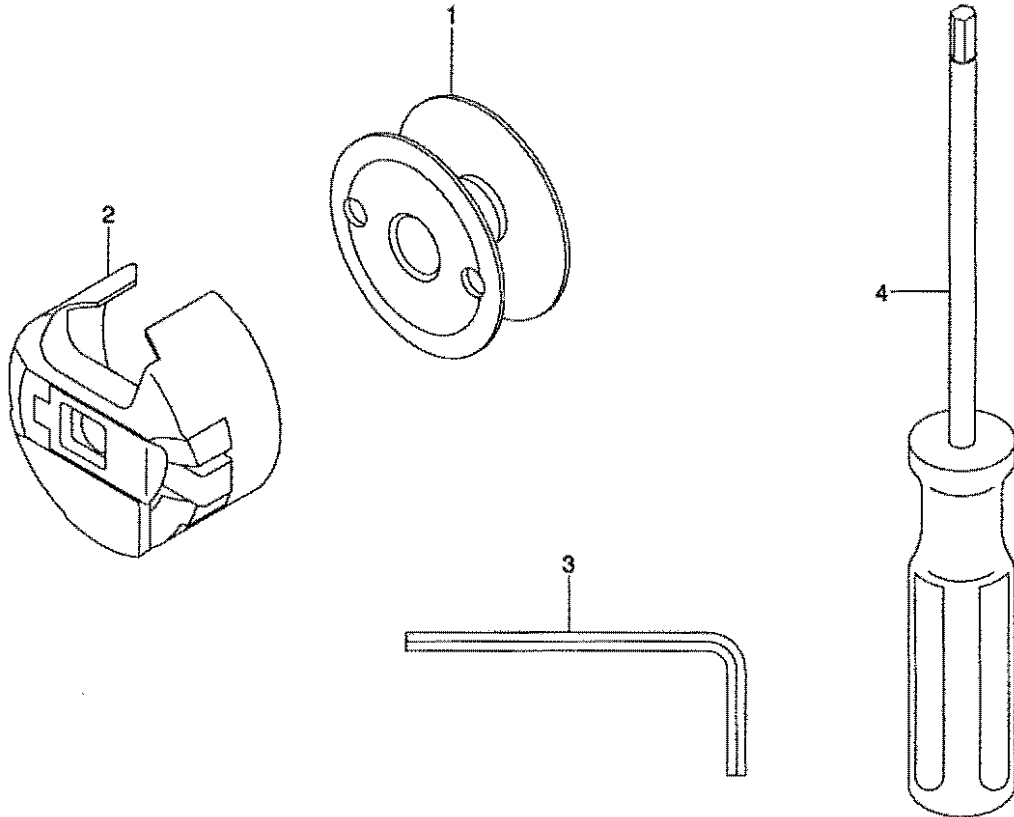
基板関係



REF. NO	NOTE	PART NO.	DESCRIPTION	品名	Qty
1		GAW-028010B0	AW2 CPU CIRCUIT BOARD MAS.ASM.	AW2 CPU基板ソックミ	1
2		GAW-028020A0	AW2 DRV CIRCUIT BOARD ASM.	AW2 DRV基板ソクミ	1
3		GAW-02831000	CPU-DRV CONNECTING CORD ASM.	CPU-DRV接続ケーブルソクセン	1
4		GAW-028320A0	CPU-DRV POWER CORD ASM.	CPU-DRV電源ケーブルソクセンソクミ	1
5		GAW-028350A0	AVP IF CORD ASM.	AVP IFソクセンソクミ	1
6		GAW-028390A0	FAN MOTOR ASM.	ファンモータ	1
7		HM-0008600-10	FAN FILTER	モーター用フィルター	1
8		SM-1033501-SC	SCREW M3X0.5 L=35	サロコネジ M3X0.5 L=35	2
9		NM-6030003-SC	NUT M3	ロツカクナツト M3	2
10		HX-0035400-0K	BASE SUPPORT	基板用サポ-ト	8
11		WP-0320501-SC	WASHER M3	ヒラサガネ 3.2X7X0.5	8
12		WS-0310002-KN	SPRING WASHER M3	ハネサガネ 3.1X5.9X0.7	8

8. ACCESSORIE PART COMPONENTS

付属品関係



REF. NO	NOTE	PART NO.	DESCRIPTION	品名	Qty
1		GAW-025010A0	BOBBIN ASM.	ボビン組み	4
2		GAW-02502000	BOBBIN CASE	ボビンケース	2
3		J1066-000-00A	HEXAGONAL ROD SPANNER 1.5MM	六角カク本'ウスハ'ナ 1.5MM	1
4		118-51102	SCREW WRENCH	ロツカクト'ライハ'ー	1

NUMERICAL INDEX OF PARTS

索引

PART NO 品番	PAGE 頁	REF NO	PART NO 品番	PAGE 頁	REF NO	PART NO 品番	PAGE 頁	REF NO	PART NO 品番	PAGE 頁	REF NO
BT-0400251-EB	10	7	GAW-02222000	4	40	GAW-028170A0	12	17	SB-1040015-00	12	4
BT-0600401-EB	10	8	GAW-02223000	4	27	GAW-028210A0	2	37	SB-1050015-00	4	4
BT-0600401-EB	12	33	GAW-022260A0	4	28	GAW-028220A0	2	38	SB-1060009-00	4	5
BT-0800501-EB	10	9	GAW-02227000	4	29	GAW-028230A0	6	32	SB-1080002-00	2	42
BT-1601001-Z0	10	40	GAW-02228000	4	30	GAW-028240A0	6	33	SB-1080005-00	2	43
B1405-012-000	8	13	GAW-02229000	4	31	GAW-028270A0	8	11	SB-2300001-00	2	1
B3121-352-000	12	29	GAW-02230000	4	32	GAW-02831000	13	3	SD-0550211-SP	6	42
B3126-012-000	12	27	GAW-023010B0	6	2	GAW-028320A0	13	4	SL-4032591-SC	10	5
B3132-552-000	12	28	GAW-023020A0	6	3	GAW-028330A0	10	22	SL-4033591-SC	10	6
B3214-047-000	12	23	GAW-023050A0	6	4	GAW-028340A0	10	23	SL-4051091-SC	10	42
CM-3002000-01	6	65	GAW-02308000	6	5	GAW-028350A0	13	5	SL-6030692-TN	2	51
CS-080081A-SH	6	38	GAW-02309000	6	6	GAW-028360A0	10	24	SL-6030692-TN	4	39
EA-9500B01-00	8	15	GAW-02310000	6	7	GAW-028370A0	10	25	SL-6030692-TN	6	47
EA-9500B01-00	12	34	GAW-02321000	6	8	GAW-028380A0	10	26	SL-6030692-TN	6	48
EA-9500B02-00	8	16	GAW-023220A0	6	9	GAW-028390A0	13	6	SL-6030692-TN	6	49
E2131-172-000	6	35	GAW-02323000	6	10	GAW-028410A0	10	2	SL-6030692-TN	6	50
E9609-603-000	10	41	GAW-02324000	6	11	G2301-309-0A0	12	24	SL-6030692-TN	8	25
F1001-003-0B0	10	28	GAW-02325000	6	12	G2301-309-000	12	25	SL-6030692-TN	8	38
F1001-003-000	10	29	GAW-02326000	6	13	G2302-309-000	12	26	SL-6030692-TN	12	41
F1004-003-000	10	39	GAW-02327000	6	14	G5210-120-000	10	30	SL-6030692-TN	12	42
F1005-003-000	10	31	GAW-02328000	6	15	HD-0005700-0A	12	35	SL-6030892-TN	2	54
F1006-003-000	10	32	GAW-02329000	6	16	HM-0008600-10	13	7	SL-6030892-TN	2	55
F1007-003-000	10	33	GAW-02341000	6	17	HX-0015000-0B	8	17	SL-6030892-TN	6	51
F1008-003-000	10	34	GAW-02342000	6	18	HX-0015000-0C	8	18	SL-6030892-TN	8	23
F1009-003-000	10	35	GAW-02343000	6	19	HX-0015000-0E	12	36	SL-6030892-TN	8	24
F1010-003-000	10	36	GAW-02351000	6	20	HX-0015000-0G	8	19	SL-6030892-TN	12	43
GAW-01246000	12	3	GAW-02352000	6	21	HX-0015000-0H	10	18	SL-6030892-TN	12	44
GAW-01248000	12	31	GAW-023530A0	6	22	HX-0015000-0I	10	19	SL-6030892-TN	12	45
GAW-01309000	4	16	GAW-02354000	6	23	HX-0015000-0K	13	10	SL-6031042-TN	2	57
GAW-01507000	2	39	GAW-02355000	6	24	J1066-000-00A	14	3	SL-6031092-TN	2	58
GAW-01507000	6	36	GAW-023610A0	12	1	NM-6030002-SC	2	45	SL-6031092-TN	4	19
GAW-021010A0	2	2	GAW-02361000	12	2	NM-6030002-SC	2	46	SL-6031092-TN	4	41
GAW-02102000	2	3	GAW-02362000	12	5	NM-6030003-SC	6	43	SL-6031092-TN	6	52
GAW-021030A0	2	4	GAW-02363000	12	6	NM-6030003-SC	13	9	SL-6031092-TN	8	26
GAW-02104000	2	5	GAW-02364000	12	7	NM-6040001-SC	4	38	SL-6031292-TN	10	20
GAW-02105000	2	6	GAW-02364000	12	7	NM-6040001-SC	6	44	SL-6031292-TN	2	59
GAW-02106000	2	7	GAW-02365000	12	8	NM-6040002-SE	2	47	SL-6031292-TN	6	54
GAW-02107000	2	8	GAW-023660A0	12	9	NM-6040002-SE	8	21	SL-6031292-TN	6	55
GAW-02111000	2	9	GAW-023680A0	12	10	NM-6040002-SE	2	48	SL-6031692-TN	6	56
GAW-02112000	2	10	GAW-02369000	12	11	NM-6080002-SC	2	48	SL-6032092-TN	2	60
GAW-02113000	2	11	GAW-02370000	12	12	NM-6160511-SE	12	37	SL-6040892-TN	4	42
GAW-02114000	2	12	GAW-02371000	12	13	NM-6850001-SC	8	22	SL-6041092-TN	2	61
GAW-02115000	2	13	GAW-02372000	12	14	NS-6110350-SP	6	45	SL-6041092-TN	2	62
GAW-02116000	2	14	GAW-02373000	12	15	NS-6110420-SP	12	38	SL-6041092-TN	12	46
GAW-021170A0	2	15	GAW-02374000	12	16	NS-6660430-SP	12	39	SL-6041092-TN	12	47
GAW-02121000	2	16	GAW-02401000	8	2	PA-0600504-A0	12	30	SL-6041092-TN	2	66
GAW-021220A0	2	17	GAW-02402000	8	3	PA-1001025-A0	6	39	SL-6041092-TN	6	57
GAW-02123000	2	18	GAW-02403000	4	33	PA-1001026-A0	2	40	SL-6041092-TN	6	58
GAW-02124000	2	19	GAW-02403000	8	4	PC-0124060-00	10	10	SL-6041292-TN	4	43
GAW-02125000	2	20	GAW-02404000	8	5	PC-0126010-00	10	11	SL-6041292-TN	4	44
GAW-02126000	2	21	GAW-02405000	8	6	PJ-0320390-01	8	20	SL-6041692-TN	2	63
GAW-021270A0	2	22	GAW-02406000	8	7	PJ-0460390-01	6	40	SL-6042092-TN	4	1
GAW-021310A0	2	23	GAW-02407000	8	8	PJ-0460525-03	2	41	SL-6042092-TN	4	45
GAW-02132000	2	24	GAW-02408000	8	9	PJ-0460525-03	8	14	SL-6042092-TN	6	59
GAW-02133000	2	25	GAW-02409000	8	10	PJ-0460540-02	4	36	SL-6042592-TN	2	64
GAW-02134000	2	26	GAW-025010A0	14	1	PJ-2100062-00	10	3	SL-6051292-TN	8	37
GAW-02135000	2	27	GAW-02502000	14	2	PJ-3010400-01	10	12	SL-6051292-TN	10	21
GAW-02136000	2	28	GAW-02521000	10	1	PJ-3010651-03	10	4	SM-0030601-SC	8	27
GAW-02137000	2	29	GAW-02601000	2	30	PJ-3010651-03	10	4	SM-1030601-SC	12	48
GAW-022010A0	4	2	GAW-02601000	6	25	PJ-3030400-02	10	13	SM-1033501-SC	2	65
GAW-02201000	4	3	GAW-02602000	6	27	PJ-3040405-04	6	41	SM-1033501-SC	13	8
GAW-02202000	4	25	GAW-02603000	6	26	PJ-3080600-04	10	14	SM-4030501-SB	10	37
GAW-02203000	4	26	GAW-02604000	4	34	PJ-3080600-06	10	15	SM-4041001-SB	10	38
GAW-02204000	4	6	GAW-02605000	2	31	PJ-3080600-06	10	15	SM-6021002-TN	8	28
GAW-02205000	4	7	GAW-02606000	2	32	PJ-3080800-01	10	16	SM-6030602-TN	2	52
GAW-02206000	4	8	GAW-02607000	2	33	PJ-4010008-A0	10	17	SM-6030602-TN	2	53
GAW-02207000	4	9	GAW-02613000	6	28	RE-0300000-K0	6	46	SM-6030802-TN	6	60
GAW-022080A0	4	10	GAW-02621000	2	34	RE-0400000-K0	4	17	SM-6030802-TN	12	49
GAW-02209000	4	11	GAW-028010B0	13	1	RE-0400000-K0	4	18	SM-6044002-TP	6	61
GAW-02210000	4	12	GAW-028020A0	13	2	RE-0400000-K0	12	40	SM-6851602-TN	8	29
GAW-02211000	4	13	GAW-028030A0	8	1	RE-0600000-K0	2	49	SM-8030302-TP	2	67
GAW-02221000	4	37	GAW-02811000	2	35	RE-0600000-K0	2	50	SM-8030302-TP	4	22
			GAW-02812000	2	36				SM-8030302-TP	4	23
			GAW-02813000	6	29				SM-8030302-TP	6	63
			GAW-02814000	6	30						
			GAW-028150A0	4	35						
			GAW-028160A0	6	31						

NUMERICAL INDEX OF PARTS

索引

PART NO 品番	PAGE REF 頁 NO	PART NO 品番	PAGE REF 頁 NO	PART NO 品番	PAGE REF 頁 NO	PART NO 品番	PAGE REF 頁 NO
SM-8030302-TP	8 30						
SM-8030302-TP	12 50						
SM-8030302-TP	12 51						
SM-8030302-TP	12 52						
SM-8030312-TP	4 20						
SM-8030312-TP	4 21						
SM-8030602-TP	2 68						
SM-8040402-TP	2 69						
SM-8040402-TP	2 70						
SM-8040402-TP	4 24						
SM-8040402-TP	6 1						
SM-8040402-TP	6 64						
SM-8040412-TP	6 62						
SM-8040612-TP	2 44						
SM-8050812-TP	2 71						
SS-2090640-TP	6 37						
WP-0220301-SC	8 31						
WP-0320501-SC	13 11						
WP-0430801-SC	4 46						
WP-0430801-SC	8 32						
WP-0430801-SC	12 53						
WP-0641601-SC	8 33						
WP-0841601-SC	2 72						
WS-0210002-KN	8 34						
WS-0310002-KN	13 12						
WS-0410002-KN	8 35						
WS-0411002-KN	4 47						
WS-0610002-KN	8 36						
WS-0820002-KN	2 73						
110-18603	12 18						
110-45002	12 20						
110-45051	12 19						
110-45101	12 21						
110-45200	12 22						
113-01405	6 34						
118-51102	14 4						
135-07405	4 14						
135-07504	4 15						
137-44909	8 12						
161-21907	10 27						

JUKI®

JUKI 株式会社

JUKI CORPORATION

お問い合わせ、ご相談は
To order or for further
information,
please contact:

Copyright © 1998 JUKI CORP.
本書の内容を無断で転載、複写すること
を禁止します。
All rights reserved throughout the world.

※このパーツリストは商品改良のため予告なく変更する事があります。
*The description covered in this parts list is subject to change for improvement of the commodity without notice.
※このパーツリストは、1998年10月現在の商品仕様で編集したものです。
*This parts list is edited in accordance with the product specifications as of October 1998.